

# Procédure d'inscription sur le site du CSE



Retrouvez les actualités de votre CSE et une billetterie en ligne instantanée vous donnant accès à de nombreuses offres culturelles régionales : concerts, spectacles, cinémas, parcs, etc.

<https://cseoranomalvesi.fr>

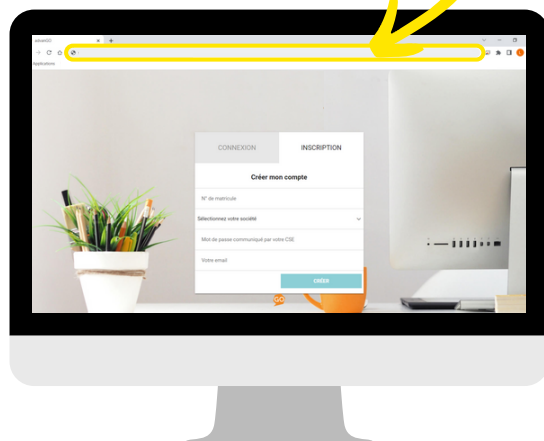
A taper dans la barre d'adresse et non en recherche Google

## Comment s'inscrire la première fois ?

1

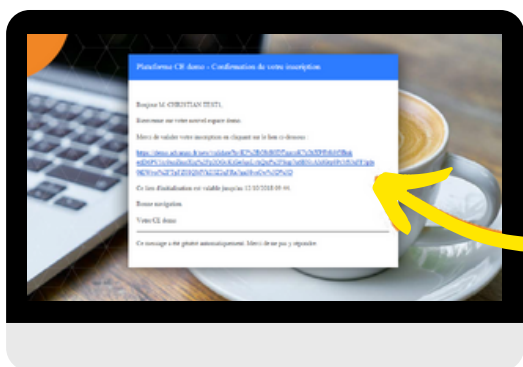
J'accède au site <https://cseoranomalvesi.fr> et dans l'onglet "Inscription" je renseigne :

- Mon matricule : voir fiche de paie
- Ma société
- Le mot de passe : malvesi
- Mon email **personnel ou pro**



2

Je consulte ma messagerie et je clique sur le lien de validation reçu par email.  
**Vérifiez vos spams/indésirables**



3

Je réinitialise et je confirme mon **nouveau mot de passe**.



4

Je profite désormais des offres du CSE en me connectant avec **mon email et mon nouveau mot de passe**

Scanner le QR Code pour accéder au site



Pensez à accepter les newsletters lors de votre inscription pour être informé des bons plans sur la billetterie du CSE



# Pourquoi créer son compte ?

## L'actu de mon CSE

Retrouvez les actualités de votre CSE en ligne, actualisez votre profil, vos ayants-droits et téléchargez vos justificatifs. Accédez à toutes les prestations proposées par le CSE



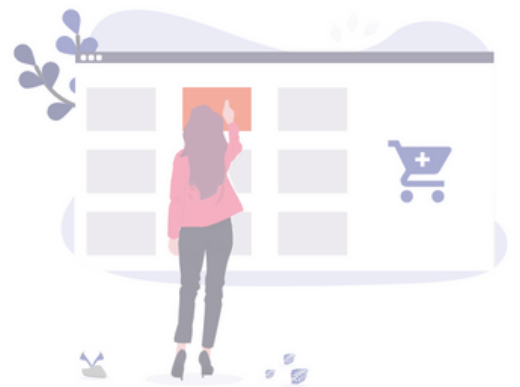
## La newsletter

Inscrivez-vous à la newsletter de votre CSE pour être au courant de toutes les nouveautés instantanément et à la newsletter du Shop pour bénéficier de tous les bons plans et offres remises proposés par votre CSE.



## La billetterie culture et vacances

Accédez à des milliers d'offres culturelles régionales et nationales exclusives dans l'onglet "Shop" : cinémas, parcs, sports et loisirs, spectacles, concerts, voyages, cartes cadeaux ... à tarif préférentiel



## Mot de passe oublié ?

Sur la page de connexion au site, cliquez sur mot de passe oublié, entrez votre adresse email puis validez ou rapprochez vous d'un membre du CSE



Une question ou besoin d'aide pour créer votre compte :  
**Rapprochez vous d'un membre du CSE**